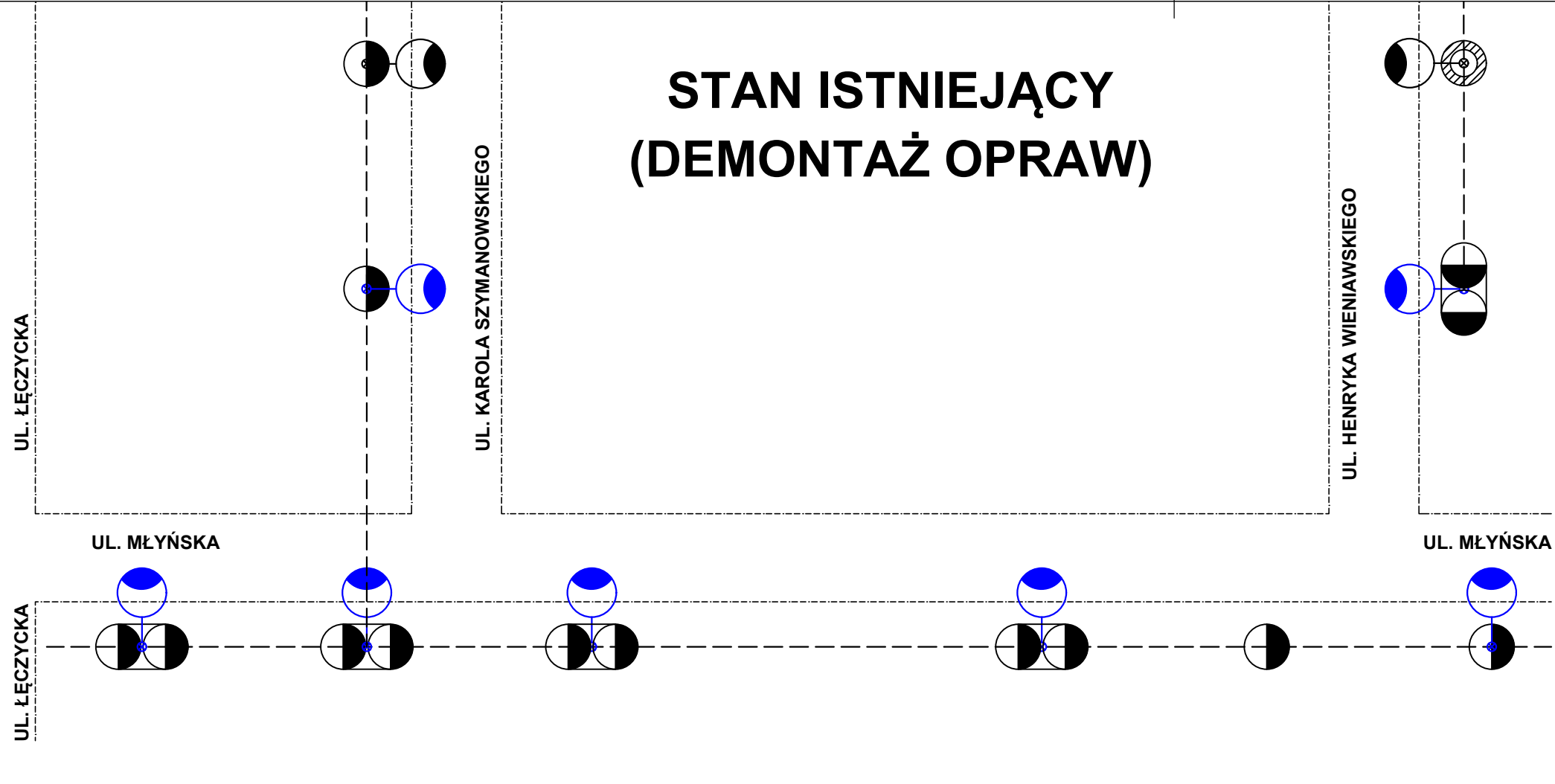
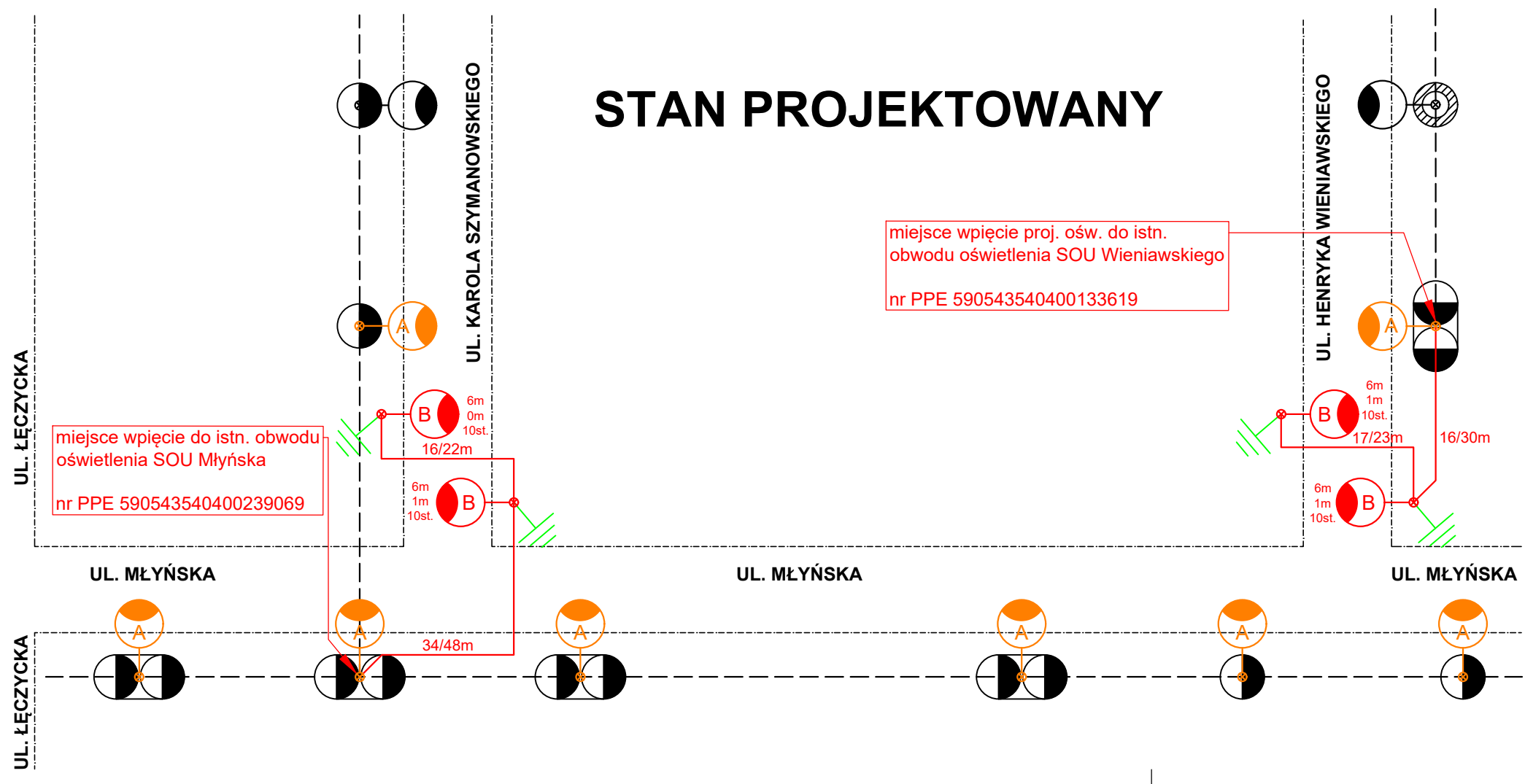


STAN ISTNIEJĄCY (DEMONTAŻ OPRAW)





STAN PROJEKTOWANY



LEGENDA

- istn. słup elektroenergetyczny pojedynczy ŻN
- istn. słup elektroenergetyczny rozkraczny ŻN
- istn. słup elektroenergetyczny wiobetonowy
- istn. oprawa LED 70W do pozostawienia
- istn. oprawa LED 70W do demontażu
- proj. oprawa LED (40W, oświetlenie drogowe, 8m/1m/10st.)
- proj. oprawa LED (46W, oświetlenie przejść dla pieszych, parametry montażu na schemacie)
- istn. przewód linii napowietrznej (w tym oświetleniowej)
- proj. kable oświetleniowe 0,6/1kV YAKXS 4x25mm²
- proj. uziom

Uwagi:
1. Podane długości kabli w formie (A / B) oznaczają:
A - długość na mapie, B - długość z zapasami (w metrach).

Biuro projektowe: F.T.B. AREX PAWEŁ JAŻDŻYK ul. Czerwona 9, 96-100 Skierniewice				Inwestor: Gmina Miasto Łowicz pl. Stary Rynek 1, 99-400 Łowicz			
Nazwa zadania:		"Przebudowa drogi gminnej w zakresie budowy chodnika w ciągu ul. Młyńskiej w Łowiczu" Projekt przebudowy oświetlenia ulicznego					
Adres obiektu:		Województwo: łódzkie		Powiat: łowicki		Gmina: łowicz	
Rysunek:		Schemat oświetlenia ulicznego ul. Młyńska					
ZESPÓŁ PROJEKTOWY							
Funkcja		Imię i nazwisko / Nr uprawnień			Specjalność		Podpis
Projektant:		mgr inż. Mateusz Klekowski upr. nr: LOD/4859/PWBE/22			elektroenergetyczna		
Opracowujący:		mgr inż. Jakub Kuras			elektroenergetyczna		
Faza:		Stadium:	Data:	Skala:		Nr rysunku:	2
PB		PT	12.2025	---			